

Общество с ограниченной ответственностью
ООО "ПОЛИМЕРМАШ ГРУПП"

197375, г.Санкт-Петербург, Озерковский пр-кт, д.38 лит.А ИНН 7814405633, КПП 781401001
р/с 40702810470000000245 в ПАО «Банк «Санкт-Петербург», к/с 30101810900000000790,
БИК 044030790, ОГРН 1089847163977, ОКПО 85529920, ОКАТО 40270567000
Тел.(812) 304-38-96 iplap@mail.ru www.polgroup.ru



№ 10925 от 6 февраля 2024 года

КОММЕРЧЕСКОЕ ПРЕДЛОЖЕНИЕ

**Вальцы ПД 320 160/160Э инд.222.802 с эл.нагревом внутри валков
ТЭНами.** http://www.polgroup.ru/tex_pd320E.html **Своего производства.**

*Предназначены для переработки и приготовления пластмасс и компаундов.
Вальцы соответствуют разделу 3 «Техника безопасности» [ГОСТ 14333](http://www.gost.ru).*

*Не рекомендуем для резины, т.к. отсутствует эффективное охлаждение валков.
Экономная альтернатива охлаждения валков – простой вентилятор над валками.*

*Для резин рекомендуем использовать вальцы ПД 320 160/160
http://polgroup.ru/tex_pd320.html + станция терморегулирования
http://polgroup.ru/st_term.html СТЗ-2-14 без функции охлаждения и СТЗ-2-14-ОХЛ с
функцией автоматического охлаждения теплоносителя.*



В новых конструкциях (с 2017г.) блок нагревателей имеет один ТЭН специально разработанной спиральной конструкции с разным шагом спирали для компенсации кривой распределения температуры по поверхности валка. Данный тип позволяет получить почти одинаковые температуры по всей рабочей поверхности валка.



Вальцы оснащены стрелочным амперметром для определения нагрузки по току и двумя приборами ОВЕН с ПИД-регулированием температуры поверхности валков, установленными в электрошкафу.



Температура поверхности валков определяется с помощью бесконтактных инфракрасных датчиков. Возможно их повернуть, или установить датчики для непосредственного бесконтактного измерения температуры смеси на валке в процессе смешения.



Вальцы не требуют специального фундамента и устанавливаются на виброопоры, идущие в комплекте поставки, или на фундаментные болты.

ТЕХНИЧЕСКИЕ ХАРАКТЕРИСТИКИ

Диаметр рабочей части валков - 160 мм.

Длина рабочей части валков - 320 мм.

Длина рабочей части между стрелами - 290 мм.

Скорость валков:

переднего 29 ± 1 об/мин. 14,6 м/мин.

заднего 36 ± 1 об/мин. 18 м/мин.

Фрикция (отношение скоростей вращения валков) 1 : 1,25 (по заказу может быть 1:1)

Допускаемое распорное усилие на 1 см длины рабочей части валков - 3500 Н. (350 кгс.)

Зазор между валками, рабочий, регулируемый 0,2...8 мм. Осуществляется с помощью электромотора или вручную маховиком.

Аварийные выключатели 3 шт. красного цвета: 1. отклоняющаяся в обе стороны (вперед, назад) рамка над валками 2. крышка с передней части валков для включения коленом 3. такая же планка с задней части валков для включения коленом. При аварийном включении – вращение валков не более 0,25 оборота или 90° за счет противотока и автоматически происходит разведение валков на дистанцию 25 мм.

Твердость рабочей части валков, HRC 50..55

Обогрев валков – электрический, ТЭН.

Температура валков – 23...200°С. Измерение температуры поверхности валков производится двумя бесконтактными инфракрасными датчиками температуры, по одному на каждый валок, распложенными с краю валка под стрелами. Раздельное ПИД-регулирование температуры валков. Охлаждение валков нет.

Установленная мощность, общая - 12 кВт., в том числе:

- электродвигателя привода валков 7,5 кВт.
- мощность электродвигателя разведения валков 0,6 кВт.
- нагревателей валков 2 кВт. x 2 = 4 кВт.

Габаритные размеры, не более:

длина 1400 мм., ширина 900 мм., высота 1500 мм.

Масса, не более 1150 кг.

Цена новых Вальцев ПД320 160/160Э с электронагревом – 3.852.000=00 рублей с НДС 20% + стоимость доставки до Вас. (Цена на 2024 год).

Срок изготовления 4 месяца. Гарантия 12 месяцев.

Цена восстановленных – 2.232.000=00 рублей с НДС 20% (Цена на 2024 год) + стоимость доставки до Вас.

Срок восстановления – 3 месяца. Гарантия 3 месяца.

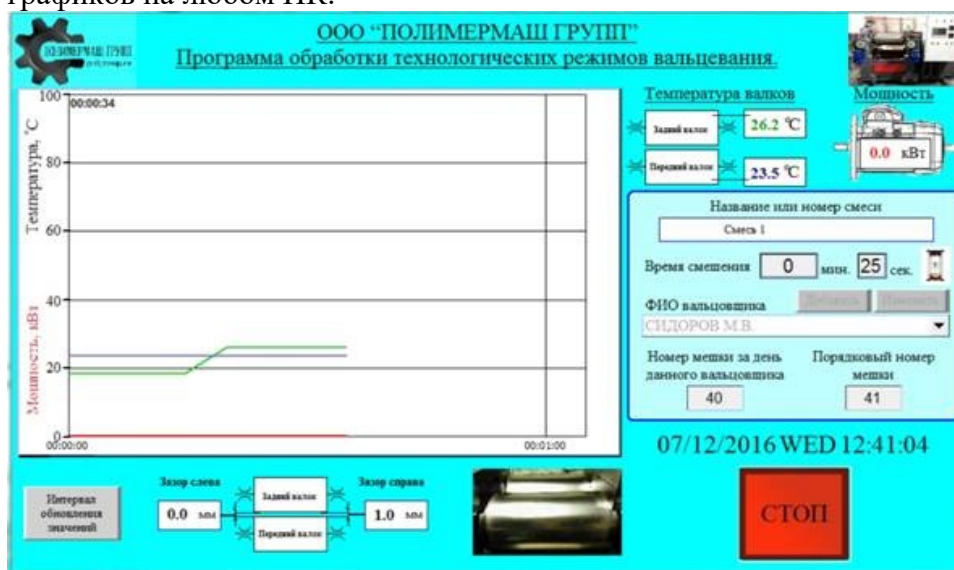


Вальцы могут дополнительно комплектоваться:

Опции:	+ рублей с НДС 20%.
Ножи срезные, латунные с ручным прижимом. Снятие материала производится полностью за один оборот валка по всей длине ~ за 4 сек. (См.Рис.)	1 нож – 85.000=00 2 ножа – 170.000=00
Частотное регулирование оборотов валков	144.000=00
Запасной <u>спиральный</u> нагревательный ТЭН (количество определяете самостоятельно, рекомендуем взять в ЗИП, как минимум 2 шт.)	Цена за 1 шт. 72.000=00

• **Опция: Автоматика:**

Стоимость и состав комплекта автоматики: показывающие и транслирующие на Панель оператора Weintek с тач-скрин 10" приборы, устанавливаемые на вальцах: потребляемой мощности, температуры двух валков, величины зазора между валками с двух сторон, времени вальцевания. Построение на экране графиков технологического процесса и потребляемой мощности от заданного времени вальцевания, при желании пуск и останов гл.двигателя с панели, звуковой сигнал по окончании установленного времени вальцевания. Сохранения графиков в памяти с датой, временем, ФИО вальцовщика, номером мешки по порядку и номером мешки данного вальцовщика за этот день. С возможностью записи архива на флеш-носитель и просмотром архива и распечатки сохранённых графиков на любом ПК.



Цена автоматики 510.000-00 рублей с НДС 20%.

При желании проводим ПНР.

Проведение пуско-наладки и обучения персонала «Исполнителем» производится после того как «Заказчик» самостоятельно установит оборудование на место, закупит необходимое количества масла для заливки в редуктор, подведёт электричество и сообщит о готовности оборудования и людей к проведению пуско-наладки. «Исполнитель» в течение 5-ти рабочих дней с момента извещения направляет специалиста для проведения Пуско-наладки.

Стоимость проведения пуско-наладочных работ – 160.000=00 рублей с НДС 20%.

Предоплата 50%, остальные 50% после подписания акта о проведении пуско-наладки.

Генеральный директор



Лантев Вячеслав Анатольевич