

Общество с ограниченной ответственностью  
**ООО "ПОЛИМЕРМАШ ГРУПП"**

197375, г. Санкт-Петербург, Озерковский пр-кт, д.38 лит.А А/Я 47  
ИНН 7814405633, КПП 781401001  
р/с 40702810470000000245 в ПАО «Банк «Санкт-Петербург», к/с 30101810900000000790,  
БИК 044030790, ОГРН 1089847163977, ОКПО 85529920, ОКАТО 40270567000  
Тел.(812) 304-38-96 [iplap@mail.ru](mailto:iplap@mail.ru) [www.polgroup.ru](http://www.polgroup.ru)



№ 11406 от 5 июля 2024 года

## КОММЕРЧЕСКОЕ ПРЕДЛОЖЕНИЕ

**Экструдер для АГ-4В с отрезкой таблеток, D шнека= 60 мм., L/D=4.  
мод.АGJ-60x4D.** Производства Китай по нашим чертежам.

<https://www.polgroup.ru/ag4v.html>



### **Принцип действия.**

Экструдер вставляется в распушку приёмным бункером и закрывается дверцей, образуя приёмную камеру.

Дроблённый материал с распушки падает в конический бункер и затягивается в шнек двумя роликами, вращающимися навстречу друг другу, один гладкий, а второй с пальцами для захвата материала.

Материал подаётся шнеком диаметром 60 мм. с переменным уменьшающимся шагом в коническую головку, которая нагревается кольцевыми электрическими нагревателями и, спрессованный материал выдавливается через выходное отверстие, где происходит его отрезка ножом с помощью мощного сервопривода. Длину отрезки регулируем по таймеру.

Отрезанные заготовки падают на конвейер и далее в Вашу тару.

### **Технические характеристики Экструдера с отрезкой:**

Диаметр шнека 60 мм.

L/D = 4:1, эффективная длина 240 мм.

Материал шнека 38CrMoALA, обработка поверхности азотированием, глубина азотированного слоя 0,5-0,7 мм., твердость HV950

Вращение 3...55 об/мин.

Максимальная **производительность** экструзии составляет около 60 кг/ч.

**Нагрев:** электрический кольцевой нагреватель установлен на головке 1 шт., мощность нагрева: 2 кВт.

Материал **гильзы:** 38CrMoALA, процесс азотирования глубиной 0,5-0,7 мм., твердость HV950;

**Загрузочная часть** имеет два вала  $\varnothing 50$  мм. с механизмом затягивания. Штифты установлены на одном валке, второй - гладкий; соотношение скоростей вращения двух валков: 1:1.

#### **Головка.**

Расчетное давление напора: 30 МПа.

Контроль давления: датчик давления, значение защиты от давления 0-30 МПа., регулируемое;

**Диаметр экструзионной фильеры: 24 мм.**

Материал Ст.45, или Ст.40Х.

**Редуктор** горизонтальный двухступенчатый 20:1, разъемный, высокопрочный закаленный зуб.

**Двигатель** мощностью: 7,5 кВт. 1440 об/мин., GS132M4, 380В.

Инвертор Taida. Размещён на единой базе с экструдером и напрямую соединяется с редуктором через муфту.

#### **Отрезное устройство**

Вращающийся режущий нож.

Мощность серводвигателя 2,3 кВт.

Модель 130SY-MA015015 220В. 9,5А

Крутящий момент - 15 Н\*м

**Устройство конвейерной ленты** в нижней части для транспортировки отрезанных таблеток.

Скорость 2 ~ 20 м/мин, постоянный двигатель 0,2 кВт. с регулятором скорости.

Источник питания 380 В, 50 Гц.

**Управляющий блок:** 1 комплект, установленный на раме экструдера, низковольтные электроприборы производства Schneider, преобразователь частоты серии Omron MX2, датчик давления Shanghai Zhaohui Китайский.

Управление PLC+ сенсорный экран Delta для автоматического управления системой постоянного давления для обеспечения стабильного давления экструзии.

Размер опорной плиты 2000x800 мм., толщина 15 мм.

Напряжение: 380 В., 50 Гц.

Габариты: 2,64 x 0,86 x 1,35 м. В упаковке 2610 x 660 x 1350 мм.

Масса: 900 кг.

**Цена отдельно Экструдера для АГ-4В - 4.256.000=00 рублей с НДС 20% + стоимость доставки до Вас.**

Срок изготовления продукции – 5 (пять) месяцев с даты поступления предоплаты на расчетный счет «ИСПОЛНИТЕЛЯ».

**Предоплата 50%, остальные 50% по готовности к отгрузке.**

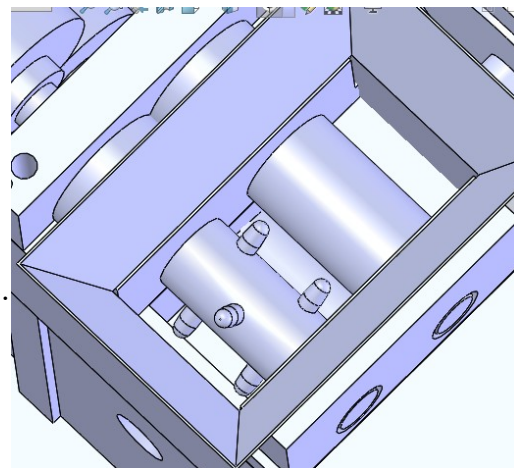
#### **Фундамен и габаритные размеры.**

Экструдер устойчив и не нуждается в дополнительном фундаменте для крепления, поставьте на ровное бетонное основание и выровняйте.

Размер основания экструдера: L2,64\*W0,86 м.

**Проведение пуско-наладки и обучения персонала «Исполнителем»** производится после того как «Заказчик» самостоятельно установит оборудование на место, и необходимого количества масла для заливки в редукторы, подведёт электричество и сообщит о готовности оборудования и людей к проведению пуско-наладки. «Исполнитель» в течение 5-ти рабочих дней с момента извещения направляет специалиста для проведения Пуско-наладки.

**Стоимость проведения пуско-наладочных работ – 180.000=00 рублей с НДС 20%.**



Генеральный директор



*Лантев Вячеслав Анатольевич*